

Journal des éc(h)os délégués

Journal de l'information environnementale



Les feux de forêt

- Au-delà de dégrader les paysages, tout feu de forêt détruit tout ou partie des animaux et végétaux sur son passage. Seuls quelques **grands mammifères** et **certaines oiseaux** parviennent à s'enfuir.
- Les feux contribuent à **la dégradation de l'air**, à la **disparition d'espèces** (ex: Koalas en Australie).

1

INTENTIONNELLEMENT

23 % des cas

2

INVOLONTAIREMENT

8 % des cas

3

NATURELLEMENT

55 % des cas



OISEAUX

180 millions



REPTILES

2,46 milliards



BATRACIENS

51 millions



Journal des éc(h)os délégués

Journal de l'information environnementale



3 800 kilos

de poissons sont
pêché **chaque**
secondes dans le
monde

2 500 m

Profondeur
maximale de la
pêche **industrielle**

243

Espèces
différentes
pêchées **chaque**
secondes

43 %

De la **pêche**
industrielle a lieu
dans des **zones**
dites **protégées**

La pêche industrielle : La folie des grandeurs

1

**PLUS ON PÊCHE,
PLUS ON A DE
QUOTAS**

Les pêcheurs
engagent une
course contre la
montre pour
maximiser leurs
captures à un temps
T, leur permettant
ainsi de prétendre à
une part plus
importante de
quotas.

2

**PLUS ON EST GROS,
PLUS ON A DE
SUBVENTIONS**

Les compagnies de
pêche industrielle
ont les **ressources**
financières pour
faire les dossiers de
subventionnement
et donc s'assurer de
toucher le pactole
au détriment des
artisans plus
vertueux.

3

**PLUS ON EST
ORGANISÉS,
PLUS ON EST
INTOUCHABLES**

Les industriels sont
très **bien armés**
pour porter leurs
intérêts **aux**
décideurs
politiques.



Journal des éc(h)os délégués

Journal de l'information environnementale



Déforestation

- La déforestation est un phénomène présent **partout dans le monde**. Chaque année, des millions d'hectares de forêts disparaissent pour être convertis en plantation de palmiers à huile, en pâturages pour le bétails, en cultures de soja...

Conséquences

1

PERTE DE LA
BIODIVERSITÉ

2

FRAGILISATION DES
SOLS

3

RÉCHAUFFEMENT
CLIMATIQUE



FEUX DE FORET



MALADIES



PARASITES

Causes
naturelles



Journal des éc(h)os délégués

Journal de l'information environnementale



La montée des eaux

- "Environ **un milliard de personnes** pourraient vivre d'ici 2050 dans des zones côtières menacées par la montée des eaux et les épisodes de submersions marines lors des tempêtes",
alertent les experts climat de l'ONU.

Les premiers signes de la hausse du niveau de la mer viendront de l'augmentation de **phénomènes météorologiques extrêmes**

5x

plus **importante** selon le pire des scénarios, augmentant de **15 mm par an d'ici 2050**

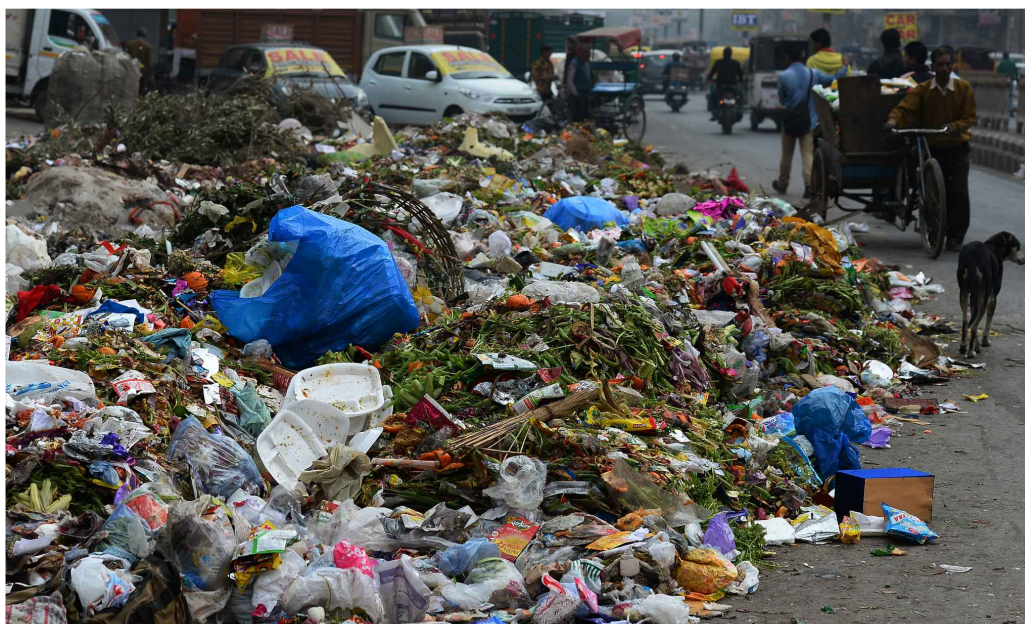
1 milliard

de personnes vivant à une altitude intérieure à **10m** pourraient être **affectées par cette hausse** selon le GIEC



Journal des éc(h)os délégués

Journal de l'information environnementale



225 000

Tonnes de déchet
chaque année



5%

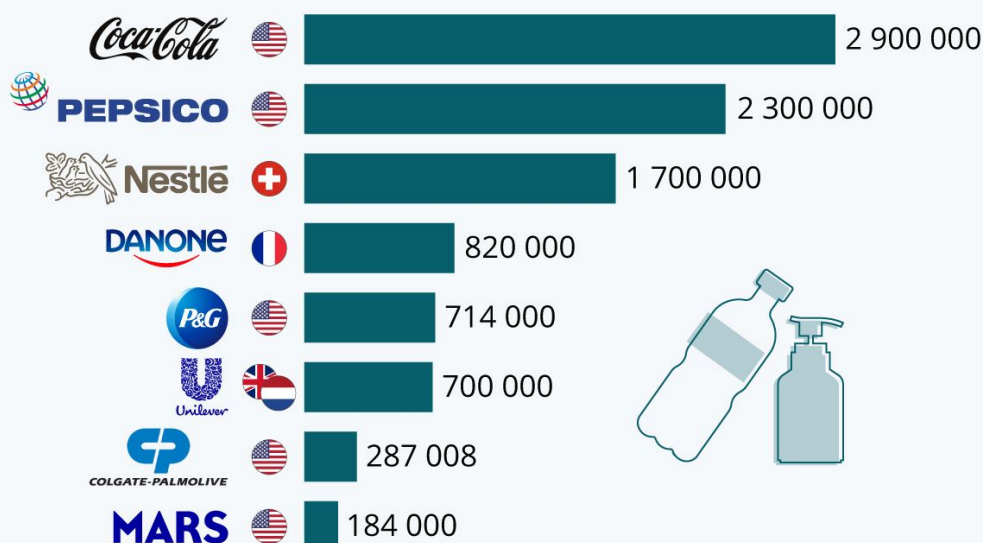
Gaz à effet de
serre généré



13 KG

De
verre recyclé,
trois fois
moins qu'à
l'échelle
nationale

Tonnes de déchets par an



Changing Markets Foundation

