

Éco-délégués
de
RAOUL DUFEY





Collège Raoul Dufy

mieux vaut prendre le changement par la main
avant qu'il ne nous prenne par la gorge

WINSTON CHURCHILL



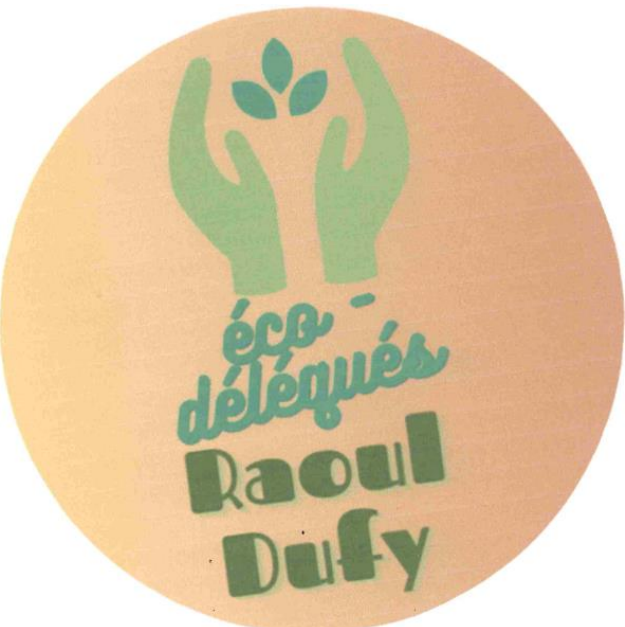
Les éco-délégués
de
RAOUL DUFY

AS



Raoul Dufy

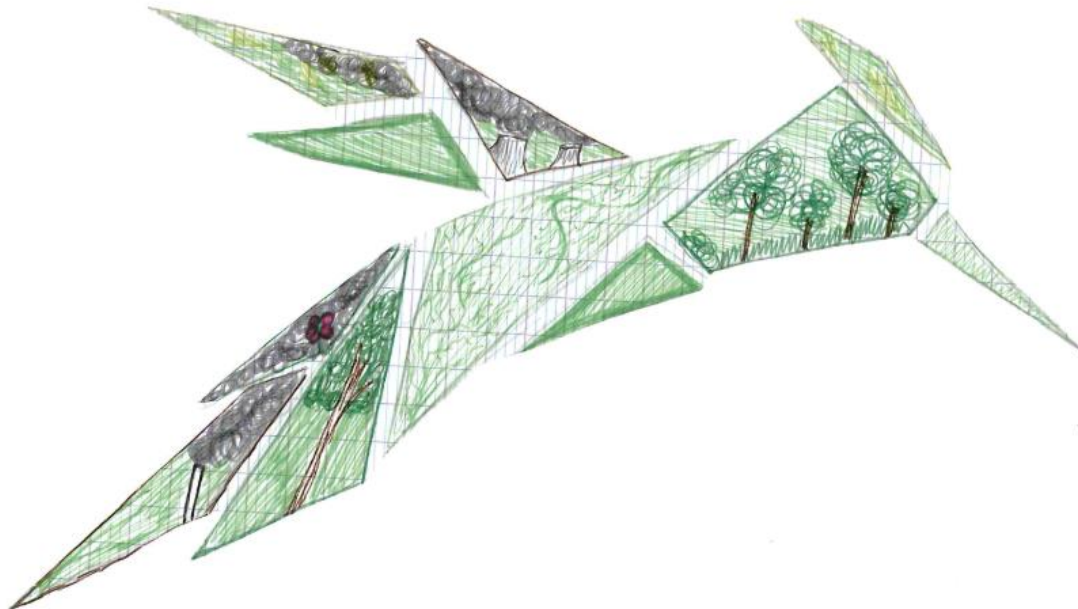
Les écodélégués du collège Raoul Dufy



les écodélégués du
collège Raoul Dufy



éco-délégués



Les écos-délégués



NOTRE NATURE



LES ANIMAUX EN VOIE DE DISPARITION



LE SAOLA EST L'UNE DES ESPÈCES LES PLUS MENACÉES DE DISPARITION. BIEN QUE LE SAOLA SOUFFRE DE LA DÉGRADATION DE SON HABITAT, DUE À L'EXPLOITATION FORESTIÈRE ET L'AGRICULTURE, LA PRINCIPALE MENACE PESANT SUR L'ESPÈCE RESTE LA CHASSE

LES ANIMAUX EN VOIE DE DISPARITION



LE JAGUAR EST EN VOIE DE DISPARITION EN RAISON DE DIVERSES RAISONS QUI MENAGENT SA SURVIE. L'UNE DES PRINCIPALE RAISON EST LA PERTE DE SON HABITAT NATUREL DUE À LA DÉFORESTATION, À L'EXPANSION DES TERRES AGRICOLES ET À L'URBANISATION. EN CONSÉQUENCE, LES JAGUARS ONT PERDU UNE GRANDE PARTIE DE LEUR TERRITOIRE ET SONT FORCÉS DE SE DÉPLACER VERS DES ZONES MOINS PROPICES À LEUR SURVIE.

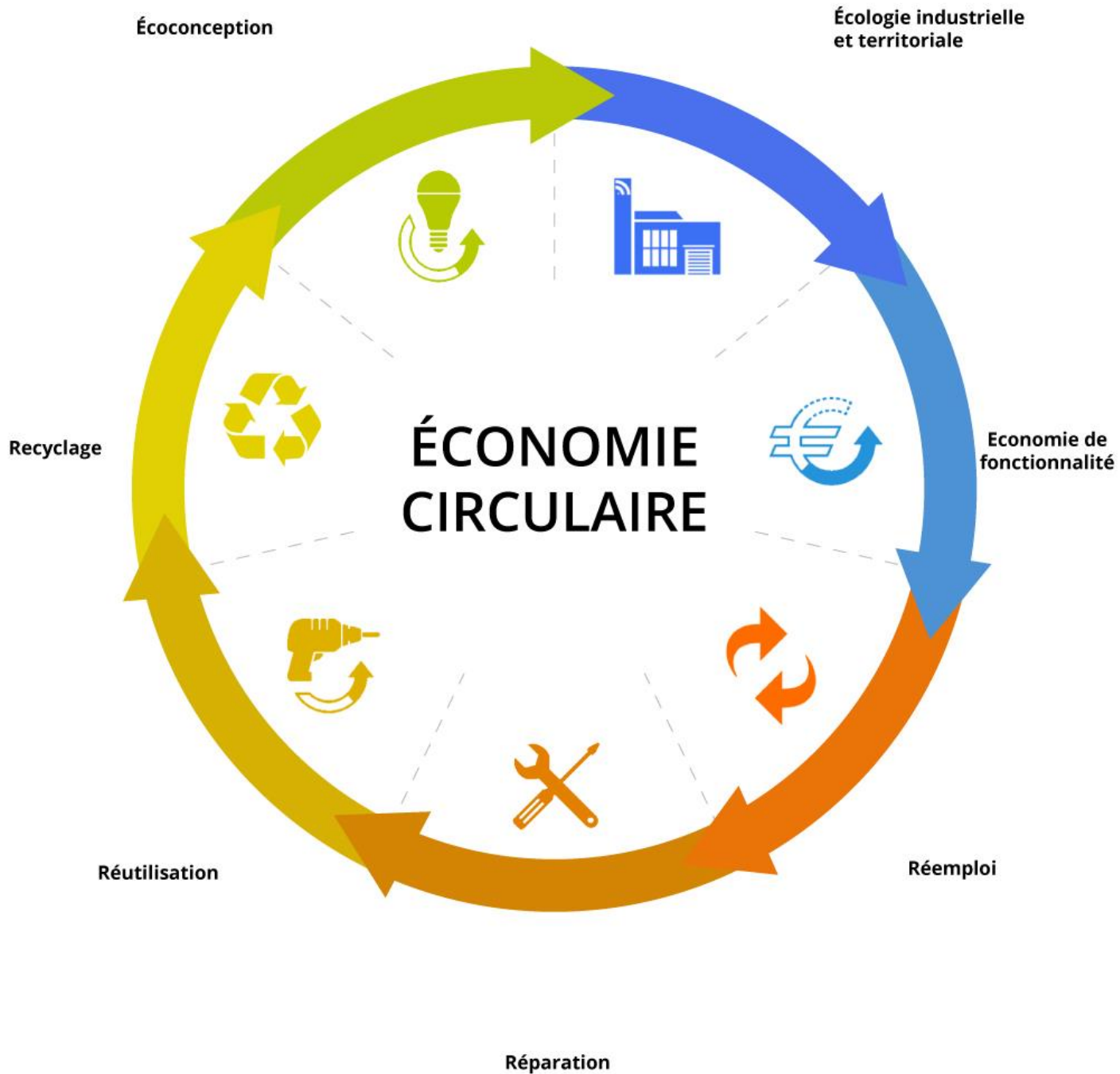
LES ANIMAUX EN VOIE DE DISPARITION

LA DÉFORESTATION A UN IMPACT CONSIDÉRABLE SUR LES ANIMAUX EN VOIE DE DISPARITION. EN EFFET, LA FORÊT EST LEUR HABITAT NATUREL ET LA DESTRUCTION DE CELLE-CI LES PRIVE DE LEUR LIEU DE VIE. LA DÉFORESTATION PEUT ÉGALEMENT AFFECTER LA CHAÎNE ALIMENTAIRE DES ANIMAUX, CAR ELLE RÉDUIT L'ACCÈS À LA NOURRITURE ET PERTURBE LES ÉCOSYSTÈMES. LES ANIMAUX EN VOIE DE DISPARITION SONT SOUVENT DÉJÀ CONFRONTÉS À DES PRESSIONS ENVIRONNEMENTALES ET LA DESTRUCTION DE LEUR HABITAT NE FAIT QU'AGGRAVER LEUR SITUATION. EN CONSÉQUENCE, IL EST CRUCIAL DE PROTÉGER LES FORÊTS POUR PRÉSERVER LA VIE DES ANIMAUX EN VOIE DE DISPARITION. IL EXISTE DE NOMBREUSES SOLUTIONS POUR LUTTER CONTRE LA DÉFORESTATION, TELLES QUE LA CONSERVATION DES FORÊTS ET LA PLANTATION D'ARBRES. EN SOUTENANT CES EFFORTS, NOUS POUVONS AIDER À PROTÉGER LES ANIMAUX EN VOIE DE DISPARITION ET LEUR PERMETTRE DE CONTINUER À PROSPÉRER DANS LEUR HABITAT NATUREL

LE PLASTIQUE

LIMITONS NOS REJETS DE
PLASTIQUES
AFIN DE PROTÉGER LES ANIMAUX
ET LA
PLANÈTE !







LES JARDINS DE RUE

Les jardins de rue sont de petites parcelles végétalisées et entretenues par des habitants – collectivement ou individuellement – qui prennent place dans l'espace public de la ville.



Depuis leur naissance en 2005 et jusqu'à aujourd'hui, plus de 3 000 dispositifs de jardins de rue ont été créés.



Ces micro-jardins offrent à chacune et chacun l'opportunité de végétaliser sa rue pour l'embellir, créer du lien avec ses voisins et voisins et héberger coccinelles, abeilles et papillons.



Lorsque les espaces végétalisés par les habitants se propagent à la rue, ne se cantonnant plus aux espaces suffisamment grands pour accueillir de véritables parcelles, on parle alors de « jardins de rue ».



QUOI METTRE DANS LE LOMBRICOMPOST?

Le compostage est une manière simple et écologique de réduire nos déchets tout en nourrissant nos sols. Le lombricompost ou vermicompost est composé d'excrément de vers et de matière organique. Il crée un engrais naturel riche en nutriments que nous allons utiliser pour nourrir les plantes du collège.

ON PEUT :

- **épluchures de fruits et légumes**
- **marc de café**
- **déchets de jardin (herbes, feuilles, petites branches)**
- **petits morceaux de carton et papier non imprimé, boîtes d'oeufs**



ON ÉVITE :

- **Pelures de fruits traités chimiquement, rhubarbe, ail, échalotes, oignons, agrumes, ananas, champignon, épluchures de pommes de terres, peau épaisse d'avocat**
- **Produits animaux**
- **Matières grasses**
- **Épices, résidu salé et vinaigré, coques de cacahuètes**
- **Tabac, cigarette, poussière de maison**
- **Tonte de gazon**



Guide du lombricompost

QUE PEUT T'ON METTRE DANS UN LOMBRICOMPOST?

OUI

La grande majorité

LÉGUMES ET FRUITS

CÉRÉALES

AUTRES PRODUITS

Coquilles d'Œuf broyées
Marc de café et filtres coupé
sachet de thé coupé

NON

Pelures de fruits(traité chimiquement)
rhubarbe, ail,
échalotes,oignons
agrumes,
ananas,chapignon
épluchures de pommes de terres
peau épais d'avocat

PRODUITS ANIMAUX

MATIÈRES GRASSES

épices,résidues salés et vinaigrés, coques de cacahuètes

Nous avons besoin de vous !!!

Les éco-délégué(e)s ont besoin de
graines et de cartons (boîtes
d'œufs, rouleaux de papier
toilette...)



Si vous avez des choses qui
pourraient nous intéresser, vous
pouvez les ramener à M. Pellet, dans
sa salle (SVT, 207)





HYGIENE DE LA BOUCHE ET DES DENTS







Journal des éc(h)os délégués
Journal de l'information environnementale

Déforestation
La déforestation est un phénomène présent partout dans le monde. Chaque année, des millions d'hectares de forêts disparaissent pour être converties en plantations de palmiers à huile, en pâturages pour le bétail, en cultures de soja.

Conséquences

1	2	3
PERTE DE LA BIODIVERSITÉ	PROLONGEMENT DES SÈCHES	RECHAUFFEMENT CLIMATIQUE

Causes naturelles

Journal des éc(h)os délégués
Journal de l'information environnementale

3 800 litres
2 500 m

213

43%

1 **2** **3**

Journal des éc(h)os délégués
Journal de l'information environnementale

Les feux de forêt

1 **2** **3**

Journal des éc(h)os délégués
Journal de l'information environnementale

Pollution de l'eau

1 **2** **3**





ÉCOLE
YVONNE DUPONT











botanic

REVISE LES PI TES

TERREAU PLANTES D'INTERIEUR


ENRICH EN ENGRAIS ORGANIQUES

REVISE LES PI TES

de belles plan

Jardin de rue

Collège Raoul Dufy

 Respecter les plantations.

Ne pas



Jeter de déchets - piétiner -
caca d'animaux



ÉCOLE N°111

Collège
Massé Gué
Lyon

Information table with papers and a person sitting on a bench.



Jardin de l'ÉC
Place de repère au
parcours de la vie de
l'écologie

AWESOME

